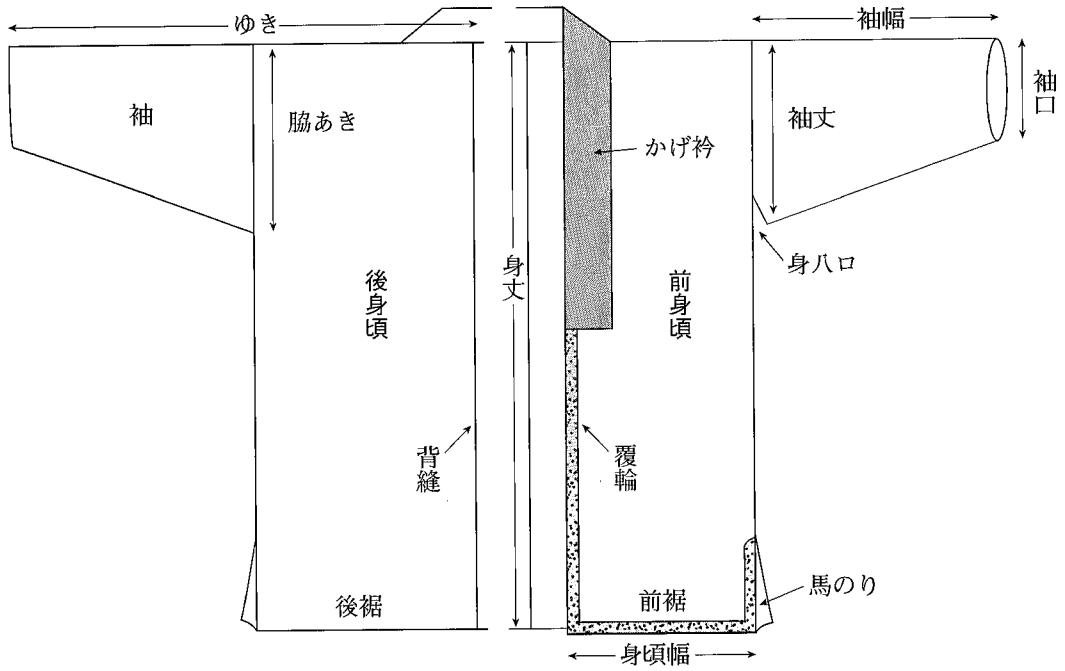


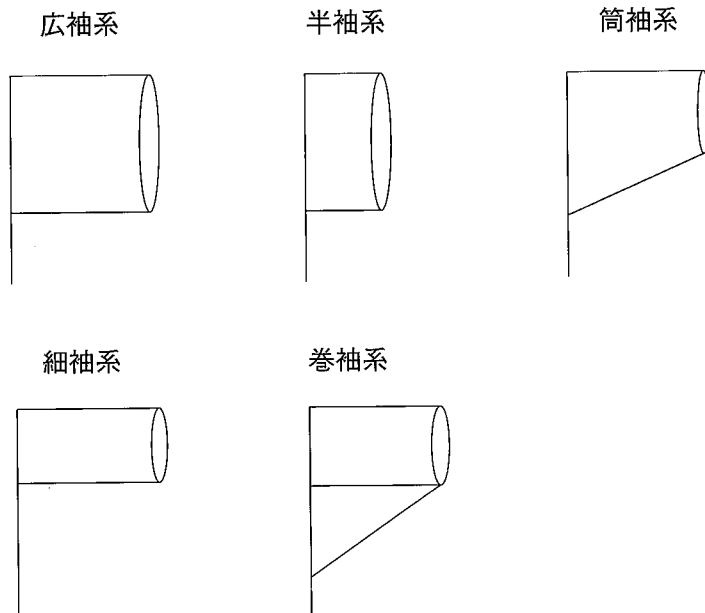
※地図上に記した地区名は、当館が収蔵する
仕事着（裂織り）の使用地を示す。
また、地区名に付した番号は図版番号を示す。

佐田岬半島略図

仕事着の部分名称



袖の種類





1. 佐田岬半島

(財)伊方原子力広報センター提供



2. ツヅレ姿の老婆

昭和40年代 三崎町名取地区

個人提供



まえ



せなか

3. オリコ (48)



まえ



せなか

4. オリコ (47)



まえ



せなか

5. ツヅレ (7)



まえ



6. ツツレ (10)

せなか



まえ



せなか

7. ツツレ (39)



まえ

8. ツズレ (9)



せなか



まえ

9. ツズレ (42)



せなか

10. ツヅレ (6)



まえ



せなか



まえ



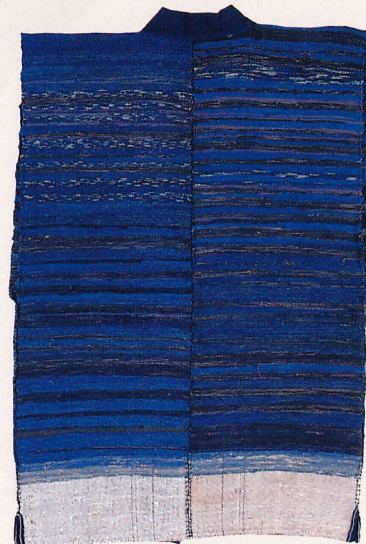
せなか

11. ツヅレ (8)

12. ツヅレ (40)



まえ



せなか



まえ



せなか

13. ツズレ (17)



まえ

14. ツズレ (19)



せなか



まえ

15. ツズレ (21)



せなか



まえ



16. ツズレ (18)

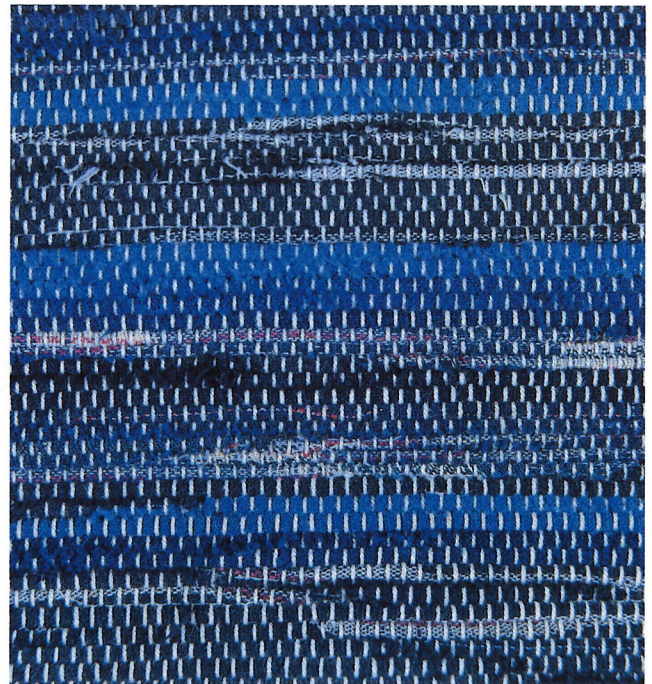
せなか



まえ



せなか



織目拡大

17. ツズレ (20)



まえ



せなか

18. オリコ (37)



まえ

19. オリコ (36)

せなか



まえ

せなか

20. オリコ (38)



まえ



せなか

21. ツツレ (41)



せなか



まえ

22. ツツレ (26)



せなか



まえ

23. ツツレ (22)



まえ



せなか

24. ツツレ (25)



まえ



せなか

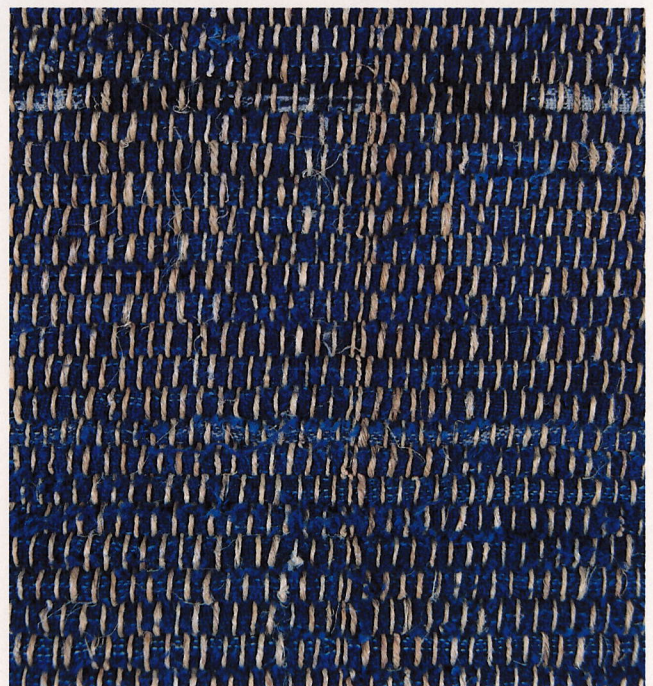
25. ツツレ (23)



まえ

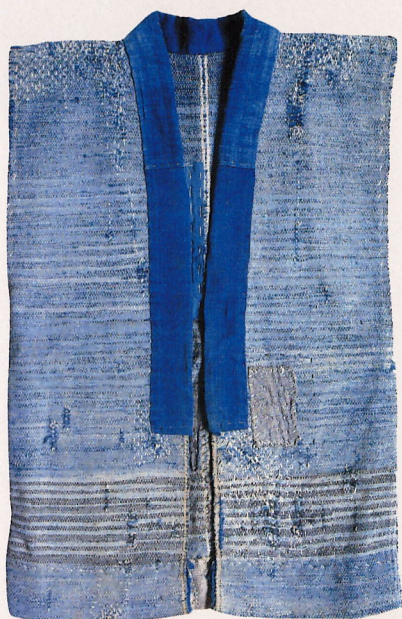


せなか



織目拡大

26. ツツレ (24)



まえ



せなか

27. ツズレ (53)



まえ



せなか

28. ツズレ (54)



まえ・おもて



まえ・うら



せなか・おもて



せなか・うら

29. ツヅレ (52)



まえ



せなか

30. オリコ (46)



まえ



せなか

31. オリコ (35)



まえ



せなか

32. ツズレ (51)



まえ



せなか

33. ツツレ／ニズリ (27)



まえ



せなか

34. ツツレ／ニズリ (28)



まえ



せなか

35. ツズレ (13)



せなか



まえ

36. ツヅレ (14)



せなか



まえ

37. ツヅレ (15)



まえ



せなか

38. ツズレ (12)



まえ



せなか

39. ツズレ (16)



まえ



せなか

40. ツツレ (50)



まえ



せなか

41. ツツレ (11)



まえ



せなか

42. ツツレ/ニズリ (49)



まえ



せなか

43. ツツレ／ニズリ (2)



まえ



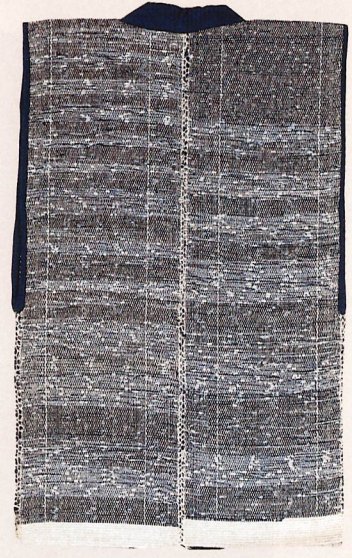
せなか

44. ツツレ／ニズリ (3)

45. ツツレ／ニズリ (1)



まえ



せなか



まえ



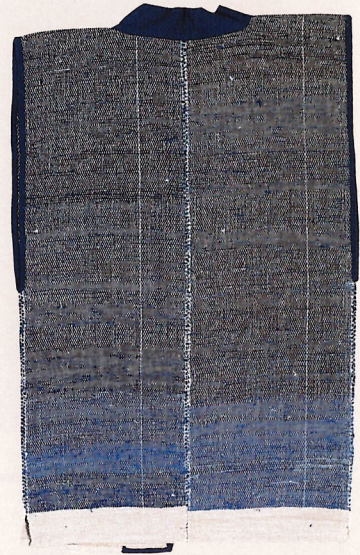
せなか

46. ツツレ／ニズリ (4)

47. ツツレ／ニズリ (5)



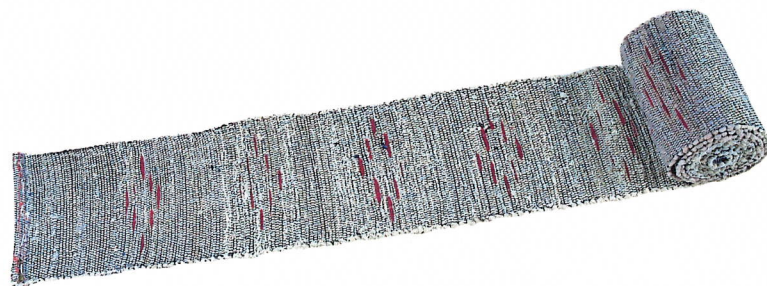
まえ



せなか



48. 佐田岬半島の裂織りの帯



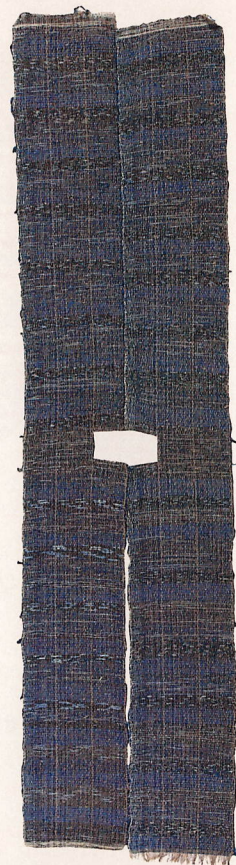
49. ツツレオビ 瀬戸町大久地区



50. ツツレオビ



51. 機場に置かれた高機
伊方町二見地区



52. 裂織りの反物（仕立て途中）
伊方町川永田地区



53. 裂織りを織る状態に復元した高機
八幡浜市舌間地区