

愛媛県歴史文化博物館

No.80

# 歴博だより

Museum of EHIME History and Culture's News

企画展

## おひなさま

平成27年2月17日[土]～4月5日[日]

観覧料：大人320円(260円) 65才以上・小中学生160円(130円)

※( )内は20名以上の団体料金 ※他にお得な常設・企画展共通券もあります。

後援／愛媛県市町教育委員会連合会・愛媛新聞社・NHK松山放送局・南海放送・テレビ愛媛・あいテレビ・愛媛朝日テレビ・愛媛CATV・FM愛媛

西条藩松平家伝来の雛飾りをはじめ、享保雛や古今雛、次郎左衛門雛など、多彩なおひなさまの姿を紹介します。春のおだやかな一時、博物館のおひなさまをお楽しみください。



明治天皇・皇后変わり雛  
明治41(1908)年  
個人蔵・当館保管

歴史

## 御殿飾り(源氏枰)

ドールハウスのような雛飾り。建物の中に人形を飾る様子を御殿飾りと呼び、京都や大阪で江戸時代の終わり頃に登場し、西日本を中心に昭和四十年代頃まで比較的多く見ることができました。屋根や天井をとりはらって吹き抜けにしたタイプのもは、源氏物語絵巻に描かれた様子



年代…昭和時代初期  
サイズ…高29・5cm  
所蔵…当館蔵

を再現するように屋内を上からのぞき見ることができることから「源氏枰」と名付けられました。  
本資料は宇和島市の個人より寄贈いただいたもので、御殿飾りとともに、大きさが十二cmほどの布製の三角形が一緒に保管されていました。この三角形には紐がつけられていることからつるし飾りの一種と考えられます。  
つるし飾りといえば、稲取(静岡県)のつるし飾りや柳川(福岡県)のさげもんが有名です。飾りは地域によってさまざまですが、その中には三角の袋状のものが見受けられ、葉袋や香袋を見立てた縁起物といわれています。鶉来島(高知県宿毛市)では、女の子の初節句に「ヒウチ」と呼ばれる正三角形の布袋が親類から送られ床の間に吊り下げて飾られました。「ヒウチ」の名称は、火打金の形に似ていることに由来するようです。愛媛県内では、つるし飾りの事例はこれまでほとんど知られていませんでしたが、この「ヒウチ」と呼ばれる習俗が南予地域にあったのではないかと推測されます。

(専門学芸員 宇都宮美純)

歴史

## 瀬戸内海航路絵図

本資料の作者は、京都府出身の吉田初三郎(一八八四〜一九五五)です。その特徴は、大胆なデフォルメによる鳥瞰図であり、本来は一枚に納まりきらない構図を、独特な技法でダイナミックに描きました。

本資料は、大阪商船株式会社が発行したパンフレットの絵図です。中国地方側から瀬戸内海を描いています。大阪四国線(大阪〜宿毛)、大阪別府線、大阪徳島線、大阪高知線などの航路が、虹のように色彩豊かに描かれています。大阪商船が、大阪と四国・九州の各地に寄航しながら、航海していたことが分かります。また、讃予線(現予讃線)を見ると、今治まで開通しています。そこで、発行年は、今治まで開通し、大井(現大西)まで延伸する以前の大正二三(一九二四)年と推定できます。

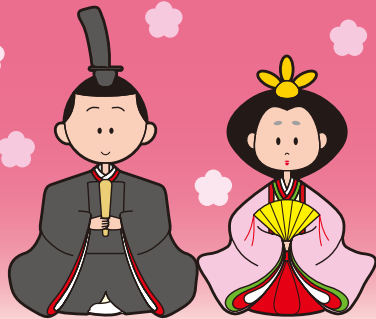
初三郎は、都市や観光地を交通機関を交えながら描きました。その一方で、古くからの街並みや名所・旧蹟も詳細に描いています。初三郎の作品は、美術的な価値だけでなく、近代の一面を独特な技法で視覚的に捉えており、歴史的な価値においても高いと言えます。

当館では二月一七日からテーマ展「吉田初三郎が描いた世界」を開催する予定です。愛媛県だけではなく、全国各地の鳥瞰図を展示いたしますので、ぜひ御来館ください。

(主任学芸員 平井誠)



発行年…大正二三(一九二四)年  
サイズ…251x1075mm  
所蔵…当館蔵



企画展

# おひなさま

## 関連イベントのご案内

平成27年  
2月17日(火)~4月5日(日)

休館日  
2月23日(月)  
3月 3日(火) 3月 9日(月)  
3月16日(月) 3月23日(月)

### おひなさまイベント 十二単着付け体験

本格的な十二単でおひなさまになっちゃおう♪



その他にも春を彩る  
楽しいイベントが  
盛りだくさん!



日時/2月28日(土)、3月1日(日)  
10:00~12:00/13:00~15:00

対象/小中学生で身長130センチ以上の方

場所/エントランスホール

参加費/500円(写真代含む)

※事前申込制

(応募者多数の場合は抽選となります。ご了承ください。)

※着付けに1人あたり30分かかります。

※撮影自由、着付けにかかる準備物は不要です。

【申込方法】

往復はがきに朱書きで「十二単着付け体験希望」と明記の上、希望日(2/28・3/1)・希望時間(午前・午後)・住所・氏名・年齢・身長・電話番号をそえて2月14日(土)必着でお申し込みください。

【宛先】

〒797-8511

愛媛県西予市宇和町卯之町4-11-2

愛媛県歴史文化博物館「十二単着付け体験」係

### おひなさまにへんしん♪

桃の節句にちなんで袴姿の着付けを行います。撮影自由。カメラなどをご持参ください。

日時/企画展会期中の日曜日および2/28  
13:00~15:30 各日先着25名

場所/企画展示室

対象/幼児~小学生(身長100cm~140cm程度の方)

参加費/企画展観覧券もしくは共通観覧券の当日券が必要

※着付けに1人あたり5~10分程度かかります。着付けにかかる準備物は不要です。ヘアメイクなどはいたしません。

### クレープDEおひなさま

生クリームたっぷりのクレープで、おひなさまとおだいりさまをつくっておいしく召し上がれ♪

日時/企画展開催期間中の土曜日  
13:00~15:00 各日先着30名

場所/エントランスホール

参加費/300円(友の会会員は半額)



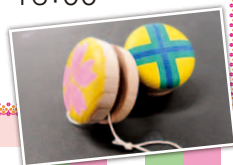
### ヨーヨーに絵付けをしよう★

木のヨーヨーに自由に絵をかいて、自分だけのオリジナルヨーヨーを作って遊んじゃおう!

日時/企画展開催期間中の土・日・祝  
10:00~12:00/13:00~16:00

場所/こども歴史館

材料費/300円(友の会会員は半額)



## れきはくのあしあと



### 開館20周年記念イベントを終えて

平成26年11月16日(日)、愛媛県歴史文化博物館は開館20周年を迎えました。当日は記念式典を開催し多くの来賓の方々と共に20周年を祝うことができました。また記念講演会ということで作家の夢枕獺氏を招き、四国と空海というテーマでお話をいただきました。貴重な話も多く、受講者は大変興味深く聞いておられました。そのほか恒例の「おもちくぱり」や「れきはく市&マルシェ」、「呈茶会」等、各種イベントを開催しました。今回で7回目になるれきはく市&マルシェでは、過去最多の店舗の参加があり、ステキな商品やグルメで多くのお客様に楽しんでいただきました。20周年の節目となったこの日、愛媛県歴史文化博物館は皆様の笑顔あふれる素晴らしい一日となりました。多くの皆様のご来館ならびにご協力、誠にありがとうございました。

# 平成 26 年度 歴史文化講座 下期

## 歴史・文書講座 13:30~15:00

- 講座番号⑦「宇和日記」を読む①  
日時:1月18日(日) 講師:土居 聡明(当館専門学芸員)
- 講座番号⑧「宇和日記」を読む②  
日時:1月25日(日) 講師:土居 聡明(当館専門学芸員)
- 講座番号⑨「毛利氏と長宗我部氏の南予紹介」  
日時:2月1日(日) 講師:山内 治朋(当館専門学芸員)
- 講座番号⑩「幕末宇和島藩士関係文書を読む①」  
日時:2月22日(日) 安永 純子(当館専門学芸員)
- 講座番号⑪「吉田初三郎が描いた世界」  
日時:3月8日(日) 平井 誠(当館主任学芸員)
- 講座番号⑫「幕末宇和島藩士関係文書を読む②」  
日時:3月22日(日) 安永 純子(当館専門学芸員)

## 民俗講座 13:30~15:00

- 講座番号④「浮世絵のデザインと表現」  
日時:3月7日(土) 講師:宮本 いつみ氏(服飾研究家)

## 考古講座 13:30~15:00

- 講座番号⑤「須恵器の生産と流通」  
日時:2月7日(土) 講師:三吉 秀充氏(愛媛大学埋蔵文化財調査室講師)

お問い合わせ:企画普及グループ・歴史文化講座係  
TEL(0894)62-6222 / FAX(0894)62-6161

## 体験講座

- 講座番号⑨「ビーズでアクセサリづくり」  
日時:1月24日(土) 13:30~15:30  
講師:清家 芳子氏(ビーズアクセサリインストラクター)  
参加費:800円程度  
対象:小学生~一般 ※小学生は必ず保護者同伴
- 講座番号⑩「お香をたいてみよう」  
日時:2月21日(土) 13:30~15:00  
講師:橋本 典子氏(香十)  
参加費:200円  
対象:小学生~一般 ※小学生は必ず保護者同伴
- 講座番号⑪「鞆の浦のおひなさまを訪ねる」  
日時:3月14日(土) 7:30~18:30  
参加費:6,000円程度  
対象:小学生~一般 ※小学生は必ず保護者同伴



### 各講座の申込方法

希望する講座番号及び講座名とご住所・お名前・年齢・電話番号など必要事項を記入し、開講日の1週間前、体験講座は2週間前までにはがきなどでお申し込みください。  
※定員に満たない場合は、申込締切後にも受け付けます。応募者多数の場合は抽選を行い、応募者に結果をお知らせします。小学生の方は保護者同伴でご参加ください。



## 歴史文化博物館 友の会会員募集

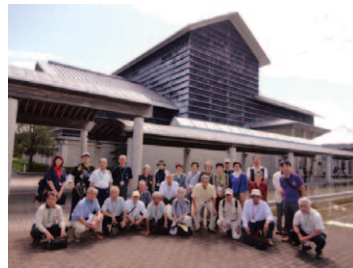
3月1日より平成27年度新規会員を募集します。  
友の会は、愛媛の歴史や民俗について、学び親しむ人たちの集まりです。

### 会員特典

- 常設展・企画展・特別展を無料で観覧できます。
- 「会報」や「歴博だより」などをご自宅にお届けします。
- 友の会主催行事に参加できます。
  - ①研修旅行(年1回) ②現地学習会(年2回)
  - ③クラブ活動(民俗、土器ドキ、裂織、古文書、パソコン)
  - ④特別展解説会
- 季節体験イベントの材料費が無料もしくは割引となります。
- 博物館の刊行物が割安で購入できます。
- ※会員特典は、変更になる場合があります。予め、ご了承ください。

### 入会方法

- 1.会費をご持参の上、歴史文化博物館に直接お申込みください。
- 2.郵便振替払込取扱票に、名前・住所・電話番号・会員の種類を記入の上、郵便局で会費をお振り込みください。  
口座番号 01610-0-45873 愛媛県歴史文化博物館友の会  
(ご入金を確認後、会員証をお送りいたします。)



### 年会費(4月~翌3月)

- 【小中学生会員】 500円
- 【高校生会員】 1,000円
- 【大人会員】 3,000円
- 【家族会員】 4,000円
- 【賛助会員】 10,000円

【お問い合わせ】友の会事務局 電話(0894)-62-6222

## ご利用案内

- 開館時間 9:00~17:30(入館は17:00まで)
- 休館日 月曜日(下記カレンダーをご参照ください)
- 観覧料

	区分	一般	
		一般	団体(2割引)
常設展 テーマ展	大人(高校生以上)	510円	410円
	小・中学生	無料	無料
	65歳以上	260円	210円
新常設展	観覧無料		

※企画展・特別展の観覧料はその都度定めます。  
※団体は20名以上です。  
※テーマ展をご覧いただくには、常設展示観覧料が必要です。

## 展示スケジュール 2015.1-2015.3

2015	1	「新春イベント」平成27年1月2日(金)~1月5日(月)
2	企画展「おひなさま」 平成27年2月17日(火)~4月5日(日)	
3	「おひなさまイベント」平成27年2月28日(土)・3月1日(日)	

※都合により、行事や展示、日程などについては、変更・中止される場合がありますので、あらかじめご了承ください。

## Museum Calendar 2015.1-3 休館日

1月							2月							3月						
日	月	火	水	木	金	土	日	月	火	水	木	金	土	日	月	火	水	木	金	土
4	5	6	7	8	9	10	8	9	10	11	12	13	14	8	9	10	11	12	13	14
11	12	13	14	15	16	17	15	16	17	18	19	20	21	15	16	17	18	19	20	21
18	19	20	21	22	23	24	22	23	24	25	26	27	28	22	23	24	25	26	27	28
25	26	27	28	29	30	31								29	30	31				



## 愛媛県歴史文化博物館 MUSEUM of EHIME HISTORY and CULTURE

管理運営:指定管理者 イヨテツ ケーターサービス株式会社  
〒797-8511 愛媛県西予市宇和町卯之町 4-11-2 電話:0894-62-6222  
【ホームページ】 <http://www.i-rekihaku.jp>

●発行日 平成27年1月1日 ●編集/発行 愛媛県歴史文化博物館