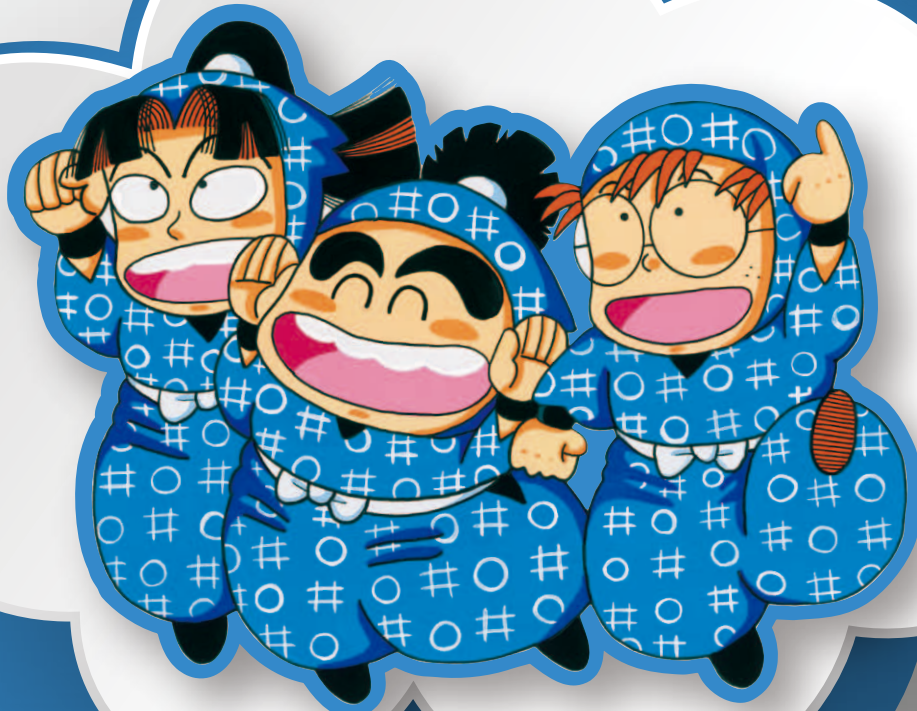


愛媛県歴史文化博物館

No.78

歴博だより

Museum of EHIME History and Culture's News



絵・尼子騷兵衛

特別展 忍たま乱太郎 忍者の世界

夏休みは歴博へ急げ!の段
2014 7.12土 ~ 9.15月・祝

開館時間 9時~17時30分(入館は17時まで)
8月13日~17日は18時30分まで延長(入館は18時まで)
休館日 7月14日(月)、9月2日(火)、9月8日(月)
主催 愛媛県歴史文化博物館
展示監修 尼子事務所
特別協力 J・A全農えひめ・J・A愛媛野菜生産者組織協議会
朝日学生新聞社・朝日新聞出版・ポプラ社
後援 愛媛県市町教育委員会連合会・愛媛新聞社・NHK松山放送局
南海放送・テレビ愛媛・あいテレビ・愛媛朝日テレビ・
愛媛CATV・FM愛媛
観覧料 大人(高校生以上)550円(450円)/小中学生・65歳以上280円(250円)
※()内は20名以上の団体料金。
※他にお得な常設・特別展共通券があります。

忍者のタマゴたちが主人公のアニメ「忍たま乱太郎」。尼子騷兵衛さんの原作『落第忍者乱太郎』も累計890万部を突破し大人気です。このほど、尼子騷兵衛さんの貴重な原画や秘蔵の忍者道具コレクションを大公開します。作中の「兵庫水軍」のモデル・村上水軍や伊予での忍者の活動も紹介。体験コーナーも盛りだくさん！乱太郎たちと忍者の世界を探検しながら、子どもたちが歴史への興味を持つきっかけになる展覧会です。

展示内容

忍タマといっしょにあそぼうの段 / 「忍たまの友」夏休みの補習授業の段 / 「乱太郎」原画と忍者道具の段 / 「兵庫水軍」と「村上水軍」の段 / 伊予と忍者の段

資料

まつやまじょうか ずびょうぶ 松山城下図屏風

城山の西方上空から鳥瞰する視点で、松山城下の景観を描いた四曲一双の屏風です。本丸、二の丸、三の丸を二分する形で左隻と右隻に分かれており、城下を中心に郊外の寺社までを画面に収めています。

屏風の景観年代は、武家屋敷に付された人名の貼札が、伊予史談会所蔵の「元禄松山城下図」の名前と一致することから、絵図とほぼ同時期、つまりは江戸時代中期に求められます。軍事情報の天守や二の丸、三の丸御殿については描かず、空白にしている絵図が多いなか、本屏風ではそれらを隠すことなく克明に描いており、完成度も高いため、松山藩主松平家の意向で制作されたものと考えられます。印章落款がないため、本屏風を描いた絵師はわかりませんが、それぞれの建物の描写が個別具体的であることから、松山を実際に取材した絵師が描いていることは確かでしょう。

本屏風の特徴は、地図の上に実際の風景を絵画的に立ち上げたような正確な描写で、江戸時代中期の松山にタイムスリップしたように、城郭・武家屋敷・町屋・寺社の一軒一軒に至るまで、城下の姿を目にすることができま。歴史、美術、建築考古など、様々な分野の研究に活用できる松山城に関する一級資料といえます。



年代…江戸時代中期
サイズ…〔左隻(上)〕高さ180.4cm、幅313.4cm
〔右隻(下)〕高さ180.8cm、幅313.8cm
所蔵…当館蔵

新たに収蔵しました！

※「松山城下図屏風」は、テーマ展「松山城下図屏風の世界」で展示されるほか、内容を紹介した図録を刊行予定です。

特別展

忍たま乱太郎 忍者の世界

—夏休みは展博へ急げ!の段—

関連
イベントの
ご案内

特別展会期中(7/12~9/15)の土・日・祝および夏休みイベント期間(8/13~8/17)はスペシャルなイベントが盛りだくさん。

学園長先生からの 密書を探せ!!!

館内をめぐり密書の謎(クイズ)を解こう!
【日 時】特別展開催期間中 9:00~17:30
(開館延長時は18:30まで)
シート配布は9:00~17:00まで
(開館延長時は18:00まで)
【場 所】常設展・特別展展示室
【参加費】企画・常設展共通券(当日券)が必要

オリジナル手裏剣マグネットづくり

自由に色付けして、自分だけのオリジナル手裏剣マグネットをつくろう!
【日 時】特別展開催期間中の土・日・祝日
および8/13~8/15
10:00~12:00/13:00~16:00
【場 所】エントランスホール
【材料費】350円(友の会会員も有料)

折り紙で変形手裏剣づくり

作中にもでてくる戦輪に似た形と、八方手裏剣の2つのパターンに変形する紙手裏剣を作ってみよう!
【日 時】特別展開催期間中の土・日・祝日
および8/13~8/15
10:00~12:00/13:00~16:00
【場 所】エントランスホール
【材料費】100円(友の会会員は一回無料)

れきはくこども夏まつり

金魚すくいやスーパーボールすくい!射的に輪投げなどなど、れきはくに夜店風のイベントが勢ぞろい!
【日 時】平成26年8月13日(水)~17日(日)
10:00~12:00/13:00~17:00
【場 所】エントランスホール
【参加費】500円(友の会会員も有料)



※各イベントの受付時間は、終了時間の30分前までとさせていただきます。
※各イベントの事前申し込みは受け付けておりません。

れきはくのあしあと

愛媛県歴史文化博物館では、5月3日から6日の4日間にゴールデンウィークイベントを開催しました。3日の三島高校書道部による書道パフォーマンスでは見学スペースに入りきれないほどのお客様が見守る中、音楽とダイナミックな動きが融合する素晴らしいパフォーマンスで、完成した際には大きな歓声が上がりました。4日には大道芸、5日はきまぐれ市&こどもの日マルシェ、そして6日はテレビで人気のキャラクターショーがありました。ショー中には、悪役にやられてピンチになる正義の味方を子どもたちが必死に応援する純粋な姿がとても感動的でした。たくさんの方のご来館、誠にありがとうございました。



れきはくお化け屋敷 パート5~戦国編~

今年もれきはくに恐怖の季節がやってきた!今度はミッション型!
れきはく城に潜入し、与えられた指令を遂行せよ!
【日 時】平成26年7月19日(土)~8月31日(日)
《平日》13:00~16:00
《土・日・祝日》10:00~12:00/13:00~16:00
※夏休みイベント期間(8/13~8/17)は
10:00~12:00/13:00~17:00
【場 所】こども歴史館(展示室1F)
【参加費】特別・常設展共通券(当日券)が必要。

平成 26 年度 歴史文化講座 上期

歴史・文書講座 13:30~15:00

- 歴史講座①「伊達山城の建白書を読む①」
日時:7月5日(土)
講師:藤田 正(当館学芸課長)
- 歴史講座②「伊達山城の建白書を読む②」
日時:7月13日(日)
講師:藤田 正(当館学芸課長)
- 歴史講座③「テーマ展関連講座
松山城と松山城下町の姿ー松山城下図屏風の世界ー」
日時:7月21日(月・祝)
講師:井上 淳氏(愛媛県教育委員会生涯学習課)
- 歴史講座④「テーマ展関連講座 高松城下図屏風を読み解く」
日時:7月27日(日)
講師:胡 光氏(愛媛大学法文学部教授)
- 歴史講座⑤「源氏物語連続講座⑤」
日時:9月20日(土)
講師:伊井 春樹(当館名誉館長)

各講座の申込方法

希望する講座名・講座番号とご住所・お名前・年齢・電話番号など必要事項を記入し、開講日の1週間前(体験講座は2週間前)までにハガキなどでお申し込みください。定員に満たない場合は、申込締切後にも受け付けます。応募者多数の場合は抽選となりますので、あらかじめご了承ください。参加費は、昼食代・講師謝金・施設観覧料等の実費です。

体験講座

- 体験講座①「布のリサイクルー初めての裂き織りー」
(定員:各回2名) 日時:7月5日(土)、8月1日(金)、9月13日(土)
13:30~15:30
講師:宇都宮 美紀・松井 寿(当館学芸員)
参加費:500円 対象:小学生~一般
- 体験講座②「能島城と村上水軍博物館見学」
(定員:30名) 日時:7月19日(土)8:30~17:00
参加費:4,000円 対象:小学生~一般
- 体験講座③「テーマ展関連講座 高松城を歩く」
(定員:30名) 日時:8月2日(土)8:30~18:00
講師:大嶋 和則氏(高松市創造都市推進局文化財課)
参加費:4,000円 対象:小学生~一般
- 体験講座④「テーマ展関連講座 松山城を歩く」
(定員:30名) 日時:8月9日(土)9:00~17:00
講師:楠 寛輝氏・西村 直人氏(松山市教育委員会文化財課)
参加費:3,500円 対象:小学生~一般
- 体験講座⑤「ガラス玉をつくってみよう」
(定員:10名) 日時:8月23日(土)13:30~15:30
講師:亀井 英希・宇都宮 美紀(当館学芸員)
参加費:800円 対象:小学生~一般
- 体験講座⑥「空海の足音 四国へんろ展(愛媛編)と太山寺見学」
(定員:30名) 日時:9月27日(土)8:30~17:00
参加費:3,500円 対象:小学生~一般



お問い合わせ:企画普及グループ・歴史文化講座係
TEL(0894)62-6222 / FAX(0894)62-6161



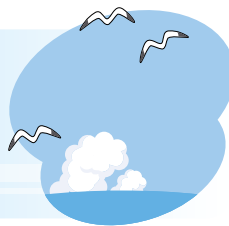
臨時休館のお知らせ

6月17日(火)・18日(水)

博物館では、年に1回、収蔵資料をカビや害虫から守るため、くん蒸(虫・菌の防除)を行っています。

夏休みは毎日開館しています!

7月15日(火)~9月1日(月)は休まずに開館しております。



ご利用案内

- 開館時間 9:00~17:30(入館は17:00まで)
- 休館日 月曜日(下記カレンダーをご参照ください)
- 観覧料

	区分	観覧料	
		一般	団体(2割引)
常設展 テーマ展	大人(高校生以上)	510円	410円
	小・中学生	無料	無料
	65歳以上	260円	210円
新常設展	観覧無料		

※企画展・特別展の観覧料はその都度定めます。
※団体は20名以上です。
※テーマ展をご覧いただくには、常設展示観覧料が必要です。

展示スケジュール 2014.6-2015.3

2014	6	常設展	
	7	えひめの歴史と文化	特別展「忍たま乱太郎 忍者の世界ー夏休みは歴博へ急げ!の段ー」 平成26年7月12日(土)~9月15日(月・祝) ▶「夏休みイベント」平成26年8月13日(水)~8月17日(日)
	8		
	9		
	10	新常設展	特別展「続・上黒岩岩陰遺跡とその時代ー縄文時代早期の世界ー」 平成26年10月11日(土)~12月7日(日) ▶「開館記念イベント」平成26年11月16日(日)
	11	密●空と海ー内海清美展	
	12		
2015	1		▶「新春イベント」平成27年1月2日(金)~1月5日(月)
	2		企画展「おひなさま」 平成27年2月17日(火)~4月5日(日) ▶「おひなさまイベント」平成27年2月28日(土)・3月1日(日)
	3		

※都合により、行事や展示、日程などについては、変更・中止される場合がありますので、あらかじめご了承ください。

Museum Calendar 2014.7-9 休館日

7月							8月							9月							
日	月	火	水	木	金	土	日	月	火	水	木	金	土	日	月	火	水	木	金	土	
		1	2	3	4	5						1	2			1	2	3	4	5	6
6	7	8	9	10	11	12	3	4	5	6	7	8	9	7	8	9	10	11	12	13	
13	14	15	16	17	18	19	10	11	12	13	14	15	16	14	15	16	17	18	19	20	
20	21	22	23	24	25	26	17	18	19	20	21	22	23	21	22	23	24	25	26	27	
27	28	29	30	31			24	25	26	27	28	29	30	28	29	30					



愛媛県歴史文化博物館
MUSEUM of EHIME HISTORY and CULTURE

管理運営:指定管理者 イヨテツ ケーターサービス株式会社
〒797-8511 愛媛県西予市宇和町卯之町 4-11-2 電話:0894-62-6222
【ホームページ】 <http://www.i-rekihaku.jp>

●発行日 平成26年6月5日 ●編集/発行 愛媛県歴史文化博物館