

歴博だより

Museum of EHIME History and Culture's News

特別展

愛媛と戦争

—伝えたい戦争の記憶・平和な未来へ—

平成20年7月9日[水]—9月7日[日]

戦後60年以上が過ぎ、兵士や銃後として戦争を経験された方々は80歳を越えられました。また当時子どもだった方々も、70歳を越えられようとしています。こうした戦争体験者から当時の様子を直接聞き取る時間は、しだいに少なくなろうとしています。戦争体験者と戦後世代が、残された時間をどのように過ごすかは両者にとって大きな課題となっています。

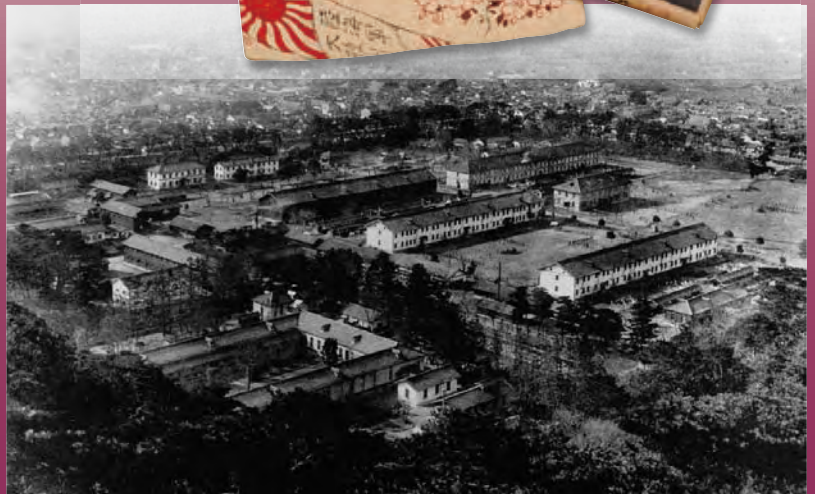
今日、平和を享受している日本は、アジア諸国へ与えた損害と苦痛を認識し、戦陣に散り戦禍に倒れた多大な国民の上に成り立っていることを忘れてはなりません。愛媛県の場合、戦没者追悼式の対象としている日中戦争の発端となった昭和12（1937）年7月7日の蘆溝橋事件以降、戦没者柱は44,562、また、昭和20年から始まった県内の空襲による死者は1,346名、重軽傷者1,509名、罹災者約123,000名にのぼります。

戦争をテーマに取り上げる場合、思想や感情により、時に冷静さを欠きがちです。確かに、今日もなお戦争に関連して残された課題は少なくありません。しかし、戦争体験者と戦後世代が直接対話できる残された時間を考えるとき、その大切さは計りしれません。国家という大局的な視点から戦争を捉えることの重要性は言うまでもありませんが、個人や地域といった身近な視点から戦争を捉えることも重要ではないでしょうか。

今回の展示は、近代に起こった様々な戦争を対象とし、敗戦に至る過程を紹介します。特に、愛媛に関係の深い歩兵第二十二連隊に関する資料を中心に、生死の狭間に置かれた兵士と、厳しい統制下に置かれた銃後の人々の両面を捉えたいと思います。当時の姿を直視することは、決して過去の戦争を肯定し賛美するものではなく、むしろ今日と比較することで、平和を考える糸口になるものと確信します。この特別展を通じ、戦争体験者から子どもまで幅広い世代が、戦争と今日享受している平和について考える機会にしていれば幸いです。



慰問袋と慰問将棋／当館蔵



22連隊兵舎／当館蔵

関連講座 ※要申込

「愛媛と戦争」展のみどころ

日時/7月19日[土] 13:30~15:00

講師/平井誠(当館学芸員)

宇和島空襲を伝える

日時/7月26日[土] 13:30~15:00

講師/水野政子氏(宇和島空襲を記録する会代表)

沖縄戦における22連隊の軌跡

日時/8月9日[土] 13:30~15:00

講師/平井誠(当館学芸員)

※申込方法は本紙4ページをご確認ください。

体験イベント ※参加無料

体験「兵士の衣・食・住」

申込不要
先着20名

戦争に招集された兵士は、どんな服を着て、どんな生活をしたんだろう?当時の兵士たちが足に巻いたゲートルを巻いてみたり、非常食だった固パン試食、使用した一人用テントの組み立てなど実際に体験してみよう!

日時/7月21日[月・祝]

8月2日[土]、23日[土]、30日[土]

集合時間/14:00(総合案内前)

対象/小学生以上



陸軍記念日用大掛図／当館蔵

民俗

長田神楽の仮面（山王）



使用地 内子町五百木
 年代 昭和57年まで使用
 サイズ 縦20.2cm、横14.0cm、奥行8.4cm
 所蔵 個人蔵・当館保管

内子町五城地区では昭和五十年代半ばまで神社の祭りに、地元の方が舞う長田神楽が奉納されていました。現在、長田神楽の仮面や採り物、台本などの道具については、当館に寄託され保管・公開しています。

この神楽の演目には「恵比須大黒の舞」、「山王の舞」、「大蛇の舞」、「弓の舞」、「鎮火の舞」など全十六種類がありました。この写真の仮面は「山王の舞」で用いられる「山王」です。

愛媛県内の神楽といえば、鬼（地元ではダイバ・ダイバンと呼ばれる）が登場し、神に諭されて地元の守護神となったり、福をもたらすというストーリーが各地で見られます。た

だし、この「山王」は鬼のような形相ですが、ダイバ・ダイバンとは異なるものとして地元では捉えられています。愛媛や高知の神楽では類例として「山之内」、「山さがし」、「山主」と呼ばれる舞があり、どれも「山」がつくように、山の神の一種と考えられます。神楽に登場する神と鬼は二元対立的なものではなく、鬼のように見えても山の神だったり、鬼が結局、守護神になったりと、交錯した関係だといえます。

なお、当館保管の長田神楽道具には、この山王面の他にも鬼面・恵比須面・大黒面・大蛇道具などがあります。

（学芸員 大本敬久）

歴史

海軍陸戦服



年代 昭和一五（一九四〇）年
 サイズ 幅五五、〇cm、奥行四五、〇cm、高一六〇、〇cm
 所蔵 当館蔵

大正三（一九一四）年生まれ、伊方町出身、故木戸唯雄氏の海軍陸戦服です。この陸戦服には胸から腰にかけて銃弾が貫通したあとを見ることができます。木戸唯雄氏の履歴表をみると、昭和十（一九三五年）に佐世保海兵団に入団した志願兵であったことがうかがえます。昭和一五年一月二四日、海南島を攻略中、敵の銃弾を受けました。履歴表には「右胸腹部貫銃創肝臓腸管損傷右第七肋骨複雑骨折」と記されています。翌日、三等兵曹に進級しましたが、午後八時五十分に亡くなりました。

戦時中の徴兵検査は陸軍が一手に行い、一定定員を海軍に回しました。海軍は技術習得に時間を要するため、

陸軍より一年長い三年間を服務期間としました。しかし、そのほかに十七歳以上の志願兵がいました。服務期間は五年間としました。海軍では志願兵の徴集兵に対する割合が高く、太平洋戦争開戦までの十五年間は五十〜六十%で推移しました。

故木戸唯雄氏は、どのような思いで志願したのでしょうか。また、銃弾を受けて亡くなるまでの間、意識があったとしたら、どのような思いが頭の中をめぐったのでしょうか。陸戦服に遺された銃弾による貫通痕や出血のあとをみると、戦争の悲惨さと恒久平和を願わずにはいられません。

（学芸員 平井誠）

*海軍陸戦服は、特別展「愛媛と戦争」(7月9日～)にて展示します。

SUMMER EVENT

なつ やす れき はく い 夏休みは歴博に行ってみる! ?

平成20年8月13日(水) - 17日(日)



れきはくクイズラリー

えひめの歴史や民俗についてのクイズに答えて、「れきはく」博士をめざそう!

- うけつけ 総合案内(そうごうあんない)
- ばしょ 常設展示室(じょうせつてんじしつ)・企画展示室(きかくてんじしつ)
- じかん 9:00~17:30 (うけつけは17:00まで)
- さんかひ 無料 (ただし、常設・特別展共通観覧券が必要です。)



季節モノづくり①

ふうりん えつ 風鈴に絵付けしてみよう

チリン、チリン。

ガラスの風鈴に絵付けして、オリジナル風鈴をつくってみましょう。

- ばしょ エントランスホール
- じかん 13:00~16:00 (うけつけは15:00まで)
- ざいりょうひ 200円程度 (友の会会員は無料です)



季節モノづくり②

かた がみ す え 型紙摺り絵でうちわづくり

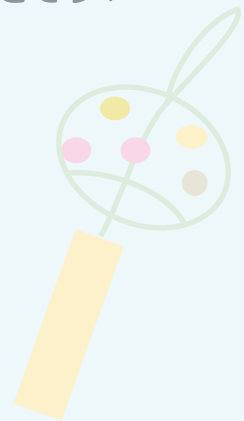
型紙をつかって染め付ける方法「型紙摺り絵」。

木のうちわに型紙をつかって色付けしてみよう。

パタパタあおぐと、木のおいが香るステキなうちわのできあがり♪

- ばしょ エントランスホール
- じかん 13:00~16:00 (うけつけは15:00まで)
- ざいりょうひ 200円程度 (友の会会員は無料です)

※季節モノづくりは、数に限りがあります。



体験
学習室
NEWS

体験学習室では、第2・4日曜日、午後2時かられきはくボランティアによる「むかしのおはなし★かみしばい」や「ワークショップ」を開催しています。みなさん、あそびにきてね。

むかしのおはなし
かみしばい



ワークショップ

型紙摺り絵でうちわづくり

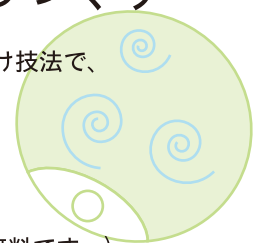
古くから伝わる型紙をつかった染め付け技法で、うちわをつくってみよう。

にちじ：7月13日 [日]、27日 [日]

8月10日 [日]、24日 [日]

各日14:00~16:00

ざいりょうひ：200円 (友の会会員は無料です。)



お問い合わせ：振興課企画普及係 tel.0894-62-6222

歴史文化講座

歴史講座

- 講座番号 1 名譽館長講座「撰閲時代を考える―貴族日記を読む―」①・②
 日時：7月17日(木) 13:30～15:00
 8月21日(木) 13:30～15:00
 講師：山本信吉 (当館名誉館長)
- 講座番号 2 特別展関連「愛媛と戦争」展のみどころ
 日時：7月19日(土) 13:30～15:00
 講師：平井誠 (当館学芸員)
- 講座番号 3 特別展関連 宇和島空襲を伝える
 日時：7月26日(土) 13:30～15:00
 講師：水野政子氏 (宇和島空襲を記録する会代表)
- 講座番号 4 特別展関連 沖繩戦における22連隊の軌跡
 日時：8月9日(土) 13:30～15:00
 講師：平井誠 (当館学芸員)

民俗講座

- 講座番号 11 「美しい」体の歴史～化粧から美容体操まで～
 日時：9月20日(土) 13:30～15:00
 講師：松井寿 (当館学芸員)

考古講座

- 講座番号 12 「えひめ考古学名品展」を見る
 日時：7月12日(土) 13:30～15:00
 講師：当館学芸員

文書講座

- 講座番号 16 慶応元年大洲藩郡奉行賞帳を読む①・②
 日時：9月6日(土)・10月18日(土) 13:30～15:00
 講師：柚山俊夫氏 (愛媛県生涯学習センター教育専門員)

体験講座

- 講座番号 18 弥生人体験 むかしの鏡をつくろう (定員：20名)
 日時：7月20日(日) 13:30～15:30
 講師：亀井英希 (当館学芸員)
 対象：小・中学生 保険・材料費：600円程度
- 講座番号 19 二宮忠八に挑戦! 模型飛行機を作ってとばそう (定員：20名)
 日時：8月3日(日) 13:30～15:30
 講師：大本敬久 (当館学芸員)
 対象：小学生以上 保険・材料費：900円程度
- 講座番号 20 弥生人体験「ガラス玉をつくろう」 (定員：各20名)
 講座番号 21 日時：8月17日(日) 20:00～12:00 21 13:30～15:30
 講師：富田尚夫 (当館学芸員)
 対象：小・中学生 保険・材料費：700円程度
- 講座番号 22 竹とんぼを作ってとばそう! (定員：20名)
 日時：8月31日(日) 13:30～15:30
 講師：清水浩氏 (国際竹とんぼ協会)
 対象：小学3年生以上 保険料：100円
 ※体験講座は小学生の場合、保護者同伴でご参加ください。

【各講座の申込方法】 お問い合わせ：振興課企画普及係 TEL (0894) 62-6222

希望する番号及び講座名とご住所・お名前・年齢・電話番号など必要事項を記入し、歴史・考古・文書は開講日の1週間前、体験講座は開講日の2週間前までに、郵送やFAXなどでお申込みください。

※定員に満たない場合は、申込締切後にも受け付けます。応募者多数の場合は抽選となりますのであらかじめご了承ください。

TOPICS

特別展

掘り出された愛媛の江戸時代

10月4日(土)～12月7日(日)

宇和島藩江戸屋敷の考古資料が愛媛にやってくる! 県内の近世遺跡や砥部焼などの窯跡から出土した“もの”から、江戸時代の暮らしについて紹介します。お楽しみに。

【同時開催】

ロビー展・森林環境保全基金活用事業

森のめぐみ・木のものがたり

臨時休館のお知らせ

6月24日(火)、25日(水)

博物館では年に1回、収蔵資料をかびや害虫から守るため、くん蒸(虫・菌の防除)を行っています。

南予コミュニティ・カレッジ

教養コース

□文学講座 (7回) 定員：60人

様々な文学に親しみながら、その時代の文学の特質を学び、心の豊かさを養います。

ふるさと再発見コース

□ふるさとおもしろ講座 (4回) 定員：30人

愛媛の人とモノの流れについて、その移り変わりや県内各地の特色、それらをめぐる生活や思いについて、生涯学習センターが調査研究した内容を紹介します。

□愛媛の博物館・研究機関講座 (6回) 定員：30人

博物館・研究機関の専門分野を中心とした調査研究の内容を、詳しくかつ分かりやすい解説により学び、博物館・研究機関ならではの視点から、ふるさと愛媛の魅力を探ります。

特別コース

□環境講座 (6回) 定員：60人

地球規模の課題から家庭の問題まで幅広く関心が高まっている環境問題について学習し、私たちのライフスタイルを考えます。

□くらしの安全・安心講座 (6回) 定員：60人

防災、食の安全、金融情報、悪質商法、介護、健康問題など日々のくらしにおいて関心のある様々な問題について学習し、日常生活に役立ちます。

- ◆受講料 無料 (但し教材費等の実費は受講者負担)
- ◆申込方法 所定の申込用紙でお申込み下さい
- ◆申込期限 7月1日(火)
- ◆お問い合わせ 振興課 生涯学習係

ご利用案内

- 開館時間:9:00～17:30 (入場は17:00まで)
- 休館日:右記カレンダーをご参照ください。
- 観覧料

	大人	小・中学生
常設展	500円(400円)	無料
特別展	500円(400円)	—
常設・特別展共通	700円(600円)	250円(200円)

※()内は20名以上の団体
 ※65歳以上の方などは常設・特別展ともに無料

Museum Calendar 2008.6-8

6月							7月							8月						
日	月	火	水	木	金	土	日	月	火	水	木	金	土	日	月	火	水	木	金	土
1	2	3	4	5	6	7	*	*	1	2	3	4	5	*	*	*	*	*	1	2
8	9	10	11	12	13	14	6	7	8	9	10	11	12	3	4	5	6	7	8	9
15	16	17	18	19	20	21	13	14	15	16	17	18	19	10	11	12	13	14	15	16
22	23	24	25	26	27	28	20	21	22	23	24	25	26	17	18	19	20	21	22	23
29	30	*	*	*	*	*	27	28	29	30	31	*	*	24/31	25	26	27	28	29	30